

未来のために、いま選ぼう。



CLAIR HIGH-BAY LED

CORE

SERIES

 NINUMA

<http://led-clair.jp>

CLAIR
クリア 高天井LED
CORE

—水銀灯・投光器代替LED照明—

製品特長

さらに発光効率アップ **最大164.5lm/Wのエネルギー消費効率**

さらに軽量化 **軽量化にこだわった製品設計**

消費電力&CO₂ **最大80%削減**

屋外にも対応 **LED本体 IP65 電源 IP67**

製品性能は **国内の第三者機関で試験実施**

オプションを充実 **あらゆるシーンに対応したオプションを用意**

導入実績



工場



倉庫



スポーツ施設



体育館

CSシリーズ

口金型 E39対応

CORE 250



CS300-250-50DT
700g (本体のみ)

CORE 400



CS300-400-50DT
1030g (本体のみ)

CORE 700



CS300-700-50DT
1560g (本体のみ)

※M700・1000タイプを既設器具に使用する場合はオプションの口金吊り具を使用しアイボルト型を設置してください。



アイボルト型対応口金吊り具
E39-KT-A (非通電仕様) or E39-KT-B (通電仕様)

取付イメージ



CZTUシリーズ

直付け(吊下げ)型

CORE 250



CZTU-250-50DT
2710g (本体/アーム/電源)

CORE 400



CZTU-400-50DT
3410g (本体/アーム/電源)

CORE 700



CZTU-700-50DT
3990g (本体/アーム/電源)

CORE M700



CZTU-M700-50DT
6530g (本体/アーム/電源)

CORE 1000



CZTU-1000-50DT
6530g (本体/アーム/電源)

CZNAシリーズ

投光器型

CORE 250



CZNA-250-50DT
3230g (本体/アーム/電源)

CORE 400



CZNA-400-50DT
4150g (本体/アーム/電源)

CORE 700



CZNA-700-50DT
4730g (本体/アーム/電源)

CORE M700



CZNA-M700-50DT
8090g (本体/アーム/電源)

CORE 1000



CZNA-1000-50DT
8090g (本体/アーム/電源)

CFRシリーズ

アイボルト型

CORE 250



φ164mm

CFR-250-50DT
650g (本体のみ)

CORE 400



φ224mm

CFR-400-50DT
980g (本体のみ)

CORE 700



φ299mm

CFR-700-50DT
1510g (本体のみ)

CORE M700



φ430mm

CFR-M700-50DT
3220g (本体のみ)

CORE 1000



φ430mm

CFR-1000-50DT
3220g (本体のみ)

※チェーン吊り具は別売りです。

CKUシリーズ

クレーン対応型

CORE 400



CKU-400-50DT
1650g (本体/アーム)

CORE 700



CKU-700-50DT
2210g (本体/アーム)

CORE M700



CKU-M700-50DT
4530g (本体/アーム)

CORE 1000



CKU-1000-50DT
4,530g (本体/アーム)

※クレーン対応型に250タイプはありません。

CS Series 口金型 (E39)

タイプ	型 式	消費電力	全光束	固有エネルギー消費効率	配光角度	本体質量	電源質量
250	CS300-250-50DT	46.0W	7300lm	158.6lm/W	115°	700g	1100g
	CS300-250-50DK		6990lm	151.9lm/W			
400	CS300-400-50DT	89.6W	14610lm	163.0lm/W	115°	1030g	1400g
	CS300-400-50DK		14010lm	156.3lm/W			
700	CS300-700-50DT	150.0W	24510lm	163.4lm/W	115°	1560g	1400g
	CS300-700-50DK		22300lm	148.6lm/W			

※口金型にM700・1000タイプはありません。

CZTU Series 直付け(吊下げ)型

タイプ	型 式	消費電力	全光束	固有エネルギー消費効率	配光角度	総質量 (本体 / アーム / 電源)
250	CZTU-250-50DT	46.0W	7300lm	158.6lm/W	115°	2710g
	CZTU-250-50DK		6990lm	151.9lm/W		
400	CZTU-400-50DT	89.6W	14610lm	163.0lm/W	115°	3410g
	CZTU-400-50DK		14010lm	156.3lm/W		
700	CZTU-700-50DT	150.0W	24510lm	163.4lm/W	115°	3990g
	CZTU-700-50DK		22300lm	148.6lm/W		
M700	CZTU-M700-50DT	199.6W	32840lm	164.5lm/W	115°	6530g
	CZTU-M700-50DK		29380lm	147.1lm/W		
1000	CZTU-1000-50DT	298.0W	48640lm	163.2lm/W	115°	6530g
	CZTU-1000-50DK		43740lm	146.7lm/W		

CZNA Series 投光器型

タイプ	型 式	消費電力	全光束	固有エネルギー消費効率	配光角度	総質量 (本体 / アーム / 電源)
250	CZNA-250-50DT	46.0W	7300lm	158.6lm/W	115°	3230g
	CZNA-250-50DK		6990lm	151.9lm/W		
400	CZNA-400-50DT	89.6W	14610lm	163.0lm/W	115°	4150g
	CZNA-400-50DK		14010lm	156.3lm/W		
700	CZNA-700-50DT	150.0W	24510lm	163.4lm/W	115°	4730g
	CZNA-700-50DK		22300lm	148.6lm/W		
M700	CZNA-M700-50DT	199.6W	32840lm	164.5lm/W	115°	8090g
	CZNA-M700-50DK		29380lm	147.1lm/W		
1000	CZNA-1000-50DT	298.0W	48640lm	163.2lm/W	115°	8090g
	CZNA-1000-50DK		43740lm	146.7lm/W		

CFR Series アイボルト型

タイプ	型 式	消費電力	全光束	固有エネルギー消費効率	配光角度	本体質量	電源質量
250	CFR-250-50DT	46.0W	7300lm	158.6lm/W	115°	650g	1100g
	CFR-250-50DK		6990lm	151.9lm/W			
400	CFR-400-50DT	89.6W	14610lm	163.0lm/W	115°	980g	1400g
	CFR-400-50DK		14010lm	156.3lm/W			
700	CFR-700-50DT	150.0W	24510lm	163.4lm/W	115°	1510g	1400g
	CFR-700-50DK		22300lm	148.6lm/W			
M700	CFR-M700-50DT	199.6W	32840lm	164.5lm/W	115°	3220g	1800g
	CFR-M700-50DK		29380lm	147.1lm/W			
1000	CFR-1000-50DT	298.0W	48640lm	163.2lm/W	115°	3220g	1800g
	CFR-1000-50DK		43740lm	146.7lm/W			

※チェーン吊り具は別売りとなります。

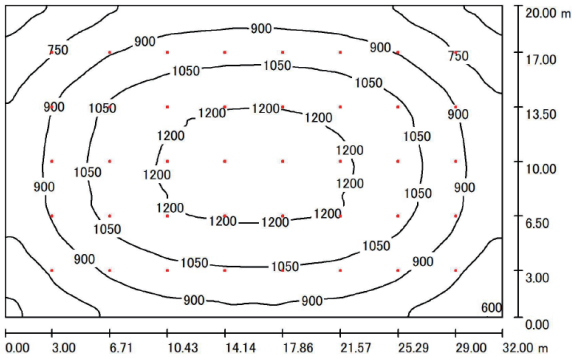
CKU Series クレーン対応型

タイプ	型 式	消費電力	全光束	固有エネルギー消費効率	配光角度	本体質量 (本体 / アーム)	電源質量
400	CKU-400-50DT	89.6W	14610lm	163.0lm/W	115°	1650g	1400g
	CKU-400-50DK		14010lm	156.3lm/W			
700	CKU-700-50DT	150.0W	24510lm	163.4lm/W	115°	2210g	1400g
	CKU-700-50DK		22300lm	148.6lm/W			
M700	CKU-M700-50DT	199.6W	32840lm	164.5lm/W	115°	4530g	1800g
	CKU-M700-50DK		29380lm	147.1lm/W			
1000	CKU-1000-50DT	298.0W	48640lm	163.2lm/W	115°	4530g	1800g
	CKU-1000-50DK		43740lm	146.7lm/W			

照度シミュレーション

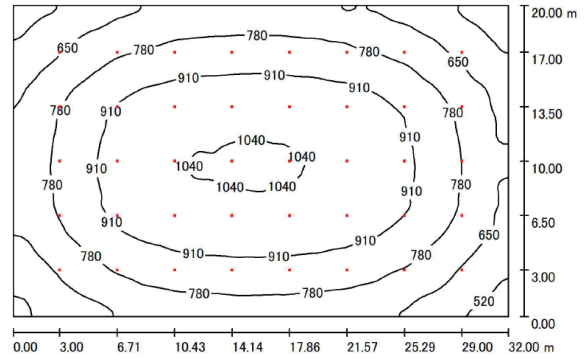
製品:高天井LED[CORE] 700-50DT×40台

700タイプ 透明カバー



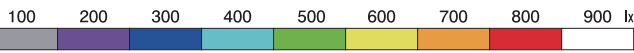
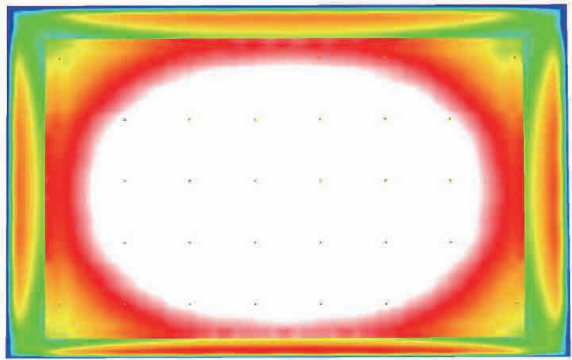
製品:高天井LED[CORE] 700-50DK×40台

700タイプ 乳白カバー



照度シミュレーション

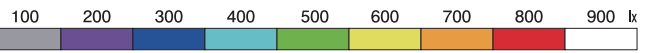
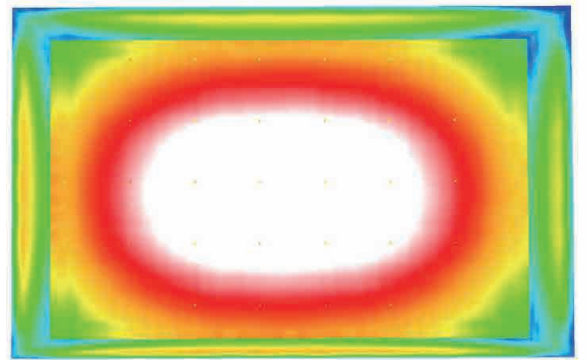
部屋の広さ/32m×20m 部屋の高さ/10m 作業面の高さ/0.85m



面	p[%]	E _{平均} [lx]	E _{最小} [lx]	E _{最大} [lx]
作業面	/	972	551	1259
床	20	933	544	1199
天井	70	289	182	54880
壁(4)	50	578	248	816

照度シミュレーション

部屋の広さ/32m×20m 部屋の高さ/10m 作業面の高さ/0.85m



面	p[%]	E _{平均} [lx]	E _{最小} [lx]	E _{最大} [lx]
作業面	/	817	453	1057
床	20	785	458	1008
天井	70	273	178	43674
壁(4)	50	496	302	672

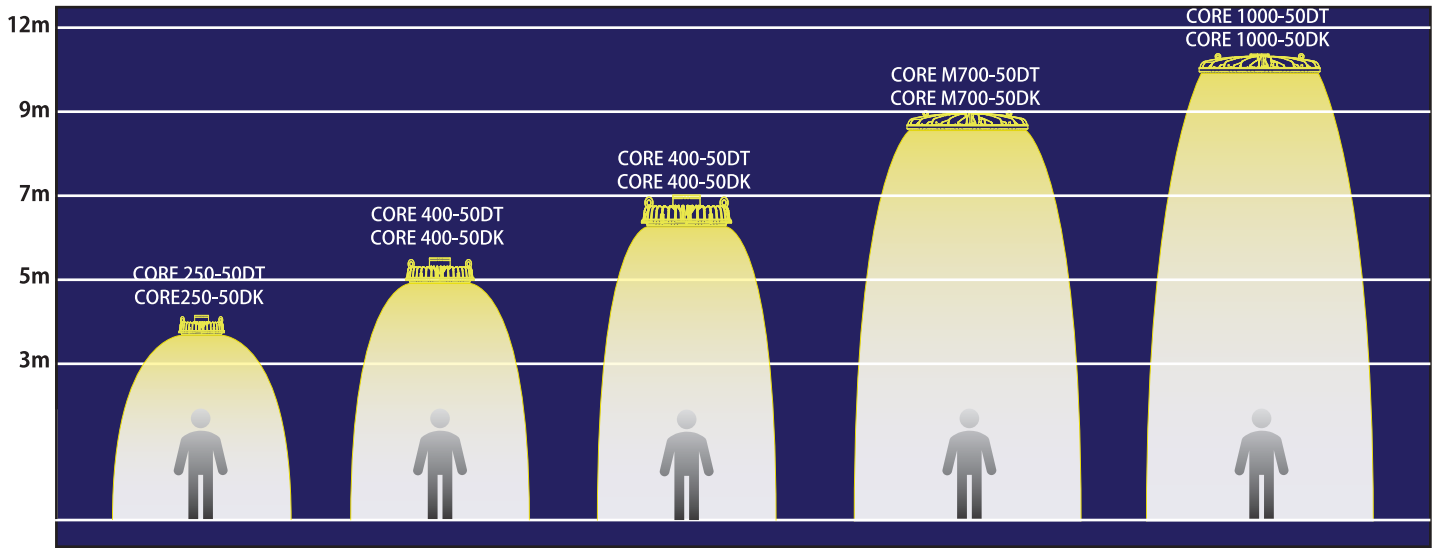
電源仕様

高天井LED CORE					
品名	50W専用電源	90W専用電源	150W専用電源	200W専用電源	300W専用電源
型式	NSP250-50	NSP400-90	NSP700-150	NU-200	NSPB1000-300
定格電圧	AC100V/200V/220V	AC100V/200V/220V	AC100V/200V/220V	AC100V/200V/220V	AC100V/200V/220V
寸法	75mm×44mm×189mm	75mm×44mm×243mm	75mm×44mm×243mm	98mm×44mm×235mm	98mm×44mm×235mm
質量	1100g	1400g	1400g	1800g	1800g
入力電圧	AC100V~AC240V	AC100V~AC254V	AC100V~AC254V	AC100V~AC254V	AC100V~AC254V
電源周波数	50Hz/60Hz	50Hz/60Hz	50Hz/60Hz	50Hz/60Hz	50Hz/60Hz
入力電流	0.50A(100V) 0.25A(200V)	0.90A(100V) 0.45A(200V)	1.50A(100V) 0.75A(200V)	2.10A(100V) 1.00A(200V)	3.10A(100V) 1.60A(200V)
出力電圧	DC42V	DC42V	DC42V	DC200V	DC125V
IP保護等級	IP67	IP67	IP67	IP67	IP67
力率	100V:99%/200V:95%	100V:99%/200V:95%	100V:99%/200V:95%	100V:99%/200V:95%	100V:99%/200V:95%
適合規格	PSE適合	PSE適合	PSE適合	PSE適合	PSE適合

※上記仕様は2019年3月現在の仕様です。製品仕様は予告なく変更する場合があります。

取付高目安

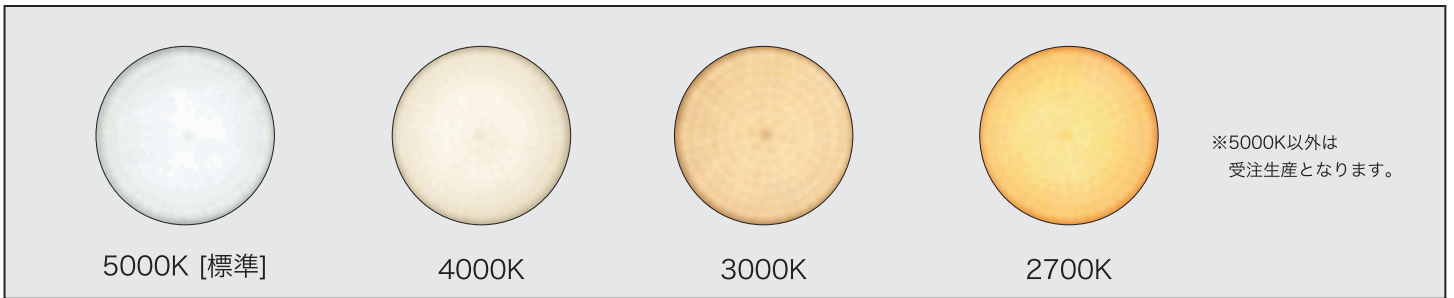
●高天井LED【CORE】取付高目安(工場・倉庫・体育館・テニスコート)



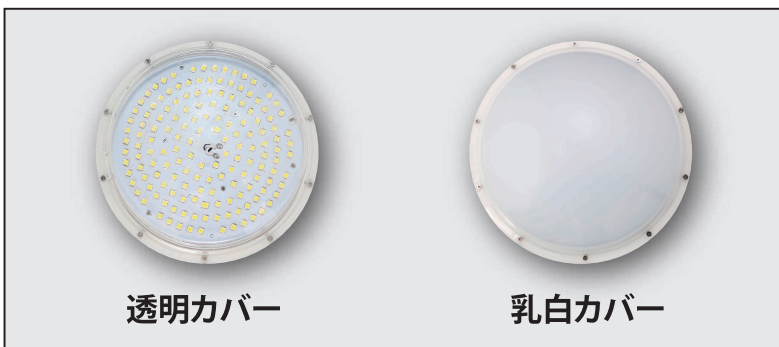
その他仕様

色温度・レンズ・口金高

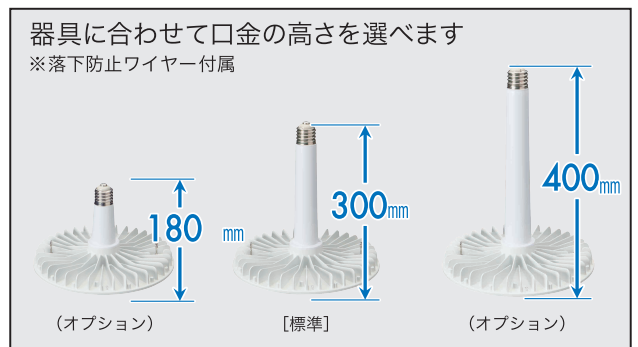
色温度



レンズ



口金高



オプション



※様々な環境に合わせて対応できるオプション。個別で特殊加工も対応可能です。※画像は取付イメージです。

CORE

CS300

250

50

DT

仕様

CS300 : 300mm高口金(250/400/700)
 CS180 : 180mm高口金(250/400/700)
 CS400 : 400mm高口金(250/400/700)
 CZTU : 直付け(吊下げ)型
 CZNA : 投光器型
 CFR : アイボルト型
 CKU : クレーン対応型

※1000タイプに口金型はありません。

製品タイプ

250 : 250タイプ
 400 : 400タイプ
 700 : 700タイプ
 M700 : M700タイプ
 1000 : 1000タイプ

色温度

50 : 5000K
 40 : 4000K
 30 : 3000K
 27 : 2700K
 22 : 2200K

レンズ仕様

DT : 透明
 DK : 乳白

共通仕様

共通仕様		高天井LED250 CORE	高天井LED400 CORE	高天井LED700 CORE	高天井LED M700 CORE	高天井LED1000 CORE
品名		高天井LED【CR】250	高天井LED【CR】400	高天井LED【CR】700	高天井LED【CR】M700	高天井LED【CR】1000
消費電力		46.0W	89.6W	150.0W	199.6W	298.0W
全光束	透明	5000K	7300lm	14610lm	24510lm	32840lm
		4000K	7230lm	14460lm	24270lm	32520lm
		3000K	7150lm	14320lm	24020lm	32190lm
		2700K	7120lm	14250lm	23900lm	32020lm
	乳白	5000K	6990lm	14010lm	22300lm	29380lm
		4000K	6920lm	13870lm	22080lm	28300lm
		3000K	6850lm	13730lm	21860lm	28010lm
		2700K	6820lm	13660lm	21750lm	27870lm
固有エネルギー消費効率	透明	5000K	158.6lm/W	163.0lm/W	163.4lm/W	164.5lm/W
		4000K	157.1lm/W	161.3lm/W	161.8lm/W	162.9lm/W
		3000K	155.4lm/W	159.8lm/W	160.1lm/W	161.2lm/W
		2700K	154.7lm/W	159.0lm/W	159.3lm/W	160.4lm/W
	乳白	5000K	151.9lm/W	156.3lm/W	148.6lm/W	147.1lm/W
		4000K	150.4lm/W	154.7lm/W	147.2lm/W	141.7lm/W
		3000K	148.9lm/W	153.2lm/W	145.7lm/W	140.3lm/W
		2700K	148.2lm/W	152.4lm/W	145.0lm/W	139.6lm/W
平均演色評価数		Ra80	Ra80	Ra80	Ra80	Ra80
配光角度		115°	115°	115°	115°	115°
使用温度範囲		-30°C~+60°C	-30°C~+60°C	-30°C~+60°C	-30°C~+60°C	-30°C~+60°C
定格寿命		60000h	60000h	60000h	60000h	60000h
IP保護等級(本体)		IP65	IP65	IP65	IP65	IP65
適合電源		NSP250-50	NSP400-90	NSP700-150	NU-200	NSPB1000-300
保証期間		5年	5年	5年	5年	5年

※使用温度範囲は、放熱を妨げない設置環境の温度範囲です。

※上記仕様は2019年3月現在の仕様です。製品仕様は予告なく変更する場合があります。

00190318003

■開発・製造元

■お問い合わせ



株式会社
ニイヌマ

URL <http://niinuma.jp>Mail info@niinuma.jp

関東事業所/
物流センター

〒340-0834 埼玉県八潮市大曾根1503-1
 TEL.048-951-1041 FAX.048-951-1042

本社

〒986-0853 宮城県石巻市門脇字元浦屋敷2-20
 TEL.0225-95-1123 FAX.0225-95-2836